

成功に導くビジネスプラン作り！

参加無料
要予約

令和8年度 第1回

創業塾 in 奥州



創業の第一歩は、知ることから！

本講座では起業時に欠かせない「マーケティング」「資金計画」「事業計画」の基礎に加え、近年ますます重要視される「ブランディング」についても丁寧に解説します。自身の強みを明確にし、ターゲットにしっかり届くブランドづくりのヒントが満載。はじめての方にもわかりやすく、実践的な内容でお届けします。



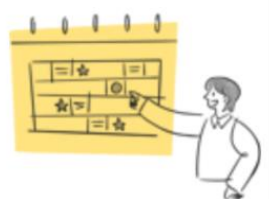
ブランディング



マーケティング



資金計画



事業計画

2026年

日時

6/24(水)、7/8(水)、15(水)、22(水)、29(水)

【全5回：カリキュラムは裏面参照】 各日18:30~21:00

対象

奥州市内で、創業・起業を検討している方や創業間もない方（概ね5年以内）、既に事業を営んでいるが新たな事業を考えている方 ※原則全5回参加できる方

会場

奥州市役所本庁舎（奥州市水沢大手町一丁目1番地）
7階委員会室

講師

トータルサポートスクール リード学舎 代表
JBIA認定シニアインキュベーション・マネジャー

阿部 浩美 氏



定員

12名（先着順／ただし、初回受講者優先）

主催

奥州市

共催

奥州商工会議所、前沢商工会、岩手県信用保証協会、
（株）岩手銀行、（株）北日本銀行、（株）東北銀行、
水沢信用金庫、（株）日本政策金融公庫一関支店

お問い合わせ

奥州市役所商工観光部企業支援室

担当：安倍（あんばい）

☎ 0197-34-2331

✉ kigyou1@city.oshu.iwate.jp

お申し込みはこちらから ➡

申込期限：令和8年6月17日（水）

※定員になり次第締め切ります



令和8年度第1回創業塾 in 奥州カリキュラム (予定)

回	日程	内容
第1回	6月24日(水) 18:30~21:00	「あなたの想いが、地域とつながる日」 ①創業のきっかけを言葉にしてみましょう ②地域の課題と、あなたの経験や願いが重なる場所を探します ③仮説事業を、仲間と一緒に考えます
第2回	7月8日(水) 18:30~21:00	「あなたの価値を、誰にどう届けますか？」 ①あなたの事業が「誰のために、何を、どう届けるか」を描きます ②地元の資源を活かした商品・サービス・顧客像を設計します ③あなた自身の事業内容を、創業計画書に落とし込みます
第3回	7月15日(水) 18:30~21:00	「あなたの事業が、まちにひろがる日」 ①市場や競合を調べて、あなたの事業の「伝え方」を考えます ②SNSやチラシなど、販促の方法を学び、選びます ③あなたの事業が地域にどう届くかを、創業計画書に記入します
第4回	7月22日(水) 18:30~21:00	「数字で語る、あなたの信頼づくりの日」 ①創業に必要な資金や収支を整理し、補助金の対象経費も確認します ②インボイス制度や記帳の基本を学び、実際に記入してみます ③あなたの事業が「信頼されるかたち」になるよう、数字で語ります
第5回	7月29日(水) 18:30~21:00	「あなたの創業計画が、まちに届く日」 ①5日間の学びをまとめて、創業計画書を完成させます ②仮説事業の発表を通じて、地域とのつながりを実感します ③創業支援機関との接続や、確認書の取得方法も確認します

●『創業塾 in 奥州』は産業競争力強化法に基づく特定創業支援等事業です。一定以上受講し、証明書の交付を受けると「法人設立の際の登録免許税の軽減」や「日本政策金融公庫の新規開業・スタートアップ支援資金の貸付利率の引き下げ」などの特例を受けることができます。また、国の施策等を有利に利用できる可能性があります。

講師

トータルサポートスクール リード学舎 代表

JBIA 認定シニアインキュベーション・マネジャー

阿部 浩美氏

秋田県湯沢市出身。

秋田県高校教諭を経て、平成22年に教育支援施設「リード学舎」を創業。

秋田県内女性初のJBIA認定シニアIMとして、国内各地での創業塾講師や若年層へのアントレ教育講師、海外ではJICAベトナム企業人材育成事業の講師なども務める。

現在は、社屋1階のコワーキングスペース「歩み場TABIJI」を開放し、生涯教育モデルの創出にも力を注いでいる。

独自の教育モデルの創出が認められ、「秋田県商工会議所女性会連合会会長賞」「東北IM連携協議会 TAIM Award 2024 ベストIM賞」受賞。



【申込期限】 令和8年6月17日(水) ※定員になり次第締め切ります。

【申込方法】 申し込みフォーム(QRコード)よりお申し込みください。



◆お問い合わせ・申込先

奥州市役所商工観光部企業支援室

TEL: 0197-34-2331 FAX: 0197-24-1992 E-MAIL: kigyuu1@city.oshu.iwate.jp

