

# 商工奥州

OSHU CHAMBER OF COMMERCE AND INDUSTRY



2026 April Vol.205

令和8年4月15日発行(毎月15日発行)

CONTENTS

- P2 令和7年度通常議員総会を開催
- P3 令和8年度 事務局機構図
- P4 支所情報(江刺)
- P5 支所情報(胆沢)
- P5 会員事業所 PR チラシ折り込みサービスおうしゅうトクトク情報便
- P6 雇用保険料率が改定されました
- P6 協会けんぽ岩手支部の保険料率が変わります
- P7 第21回地方銀行フードセレクション2026 出展者募集のご案内
- P8 中小企業あるある相談室「若手社員が、なぜか定着しない」
- P8 検定試験のご案内／5月の定期相談



旧岩谷堂共立病院(明治記念館)

この会報は『電子版』でもご覧いただけます。(ホームページ <http://www.oshucci.com/>)

奥州商工会議所  
本所・支所  
所在地・連絡先

本所	〒023-0818 奥州市水沢東町4(水沢商工会館4階)	Tel. 24-3141	Fax. 24-3148
江刺支所	〒023-1111 奥州市江刺大通り3-14	Tel. 35-2514	Fax. 35-2506
胆沢支所	〒023-0403 奥州市胆沢若柳字相馬檀144	Tel. 46-3131	Fax. 46-3133
衣川支所	〒029-4332 奥州市衣川古戸403-6	Tel. 52-3518	Fax. 52-3199

奥州商工会議所  
ホームページ



## ● 奥州商工会議所令和7年度通常議員総会を開催 ●

# 令和8年度事業計画・収支予算を承認 ～『価値共創による地域経済の再出発』を 掲げ新年度活動を展開～



奥州商工会議所の通常議員総会が3月30日（月）に水沢グランドホテルにて開催され、令和8年度の事業計画と収支予算を審議し、原案通り承認されました。

鎌田会頭は冒頭挨拶で「AIなど次々と新しい技術が生まれてきているが、利用する事自体を目的化しないよう気をつけ、事業に活かしてゆきたい。燃料や原材料の高騰などの困難な状況に対して、会議所と会員の皆様、行政機関や県内の会議所などとのリレーションを持って解決にあたりたい。今後ともより一層のご支援とご協力をお願い申し上げます。」と述べました。

令和8年度は、会員事業者の皆様と価値の共創を推進し、地域経済をより強固なものに再構築していくため、地域の事業者の成長こそが地域の発展に繋がるという信念のもと、対話と傾聴を軸とした伴走型支援を実施してまいります。その他、若者の地元就職率の向上を図るべくネット動画を活用した企業PRの推進や、消費喚起事業などに取り組みます。

予算額は、令和7年度に実施した奥州市消費喚起事業の終了などにより、令和7年度補正予算額から1億6,285万円減少し、総額3億2,028万円となりました。

## 『重点事業』

### 1. 企業活力強化 ～経営者との対話と傾聴を通じた伴走支援～

- (1) 中小企業の経営力強化  
価格高騰や賃上げに直面する中小企業に対し、企業の安定と成長、事業承継まで自己変革が図られるよう支援体制の強化に取り組みます。
- (2) 人材の確保・育成・定着  
多様な人材の活用や育成・定着に向けた情報発信や、人手不足を補うためのデジタル化・新たな設備導入による省力化・生産性向上支援に取り組みます。

### 2. 地域力強化 ～地域の未来を前に進める～

- (1) 消費喚起策の促進  
地域経済発展のため、消費活動を後押しし賑わいの創出に取り組みます。
- (2) 誘客促進  
魅力ある地域づくりの推進のため、各エリアの魅力向上・回遊性向上に取り組みます。

### 3. 組織力強化 ～地域一体感の創出～

地域の成長・発展のため、一体感を持った取り組みを、岩手県商工会議所連合会や関係機関などと連携し、国、県、市などへの要望活動をデータベースを基に展開してまいります。

## ● 日本商工会議所会頭表彰（勤続表彰） ●

通常議員総会において、日本商工会議所会頭表彰の授与が鎌田会頭より行われました。

### 職員永年勤続20年

衣川支所地域支援課 課長補佐 黒澤 成則  
江刺支所地域支援課 課長補佐 荒川 翼

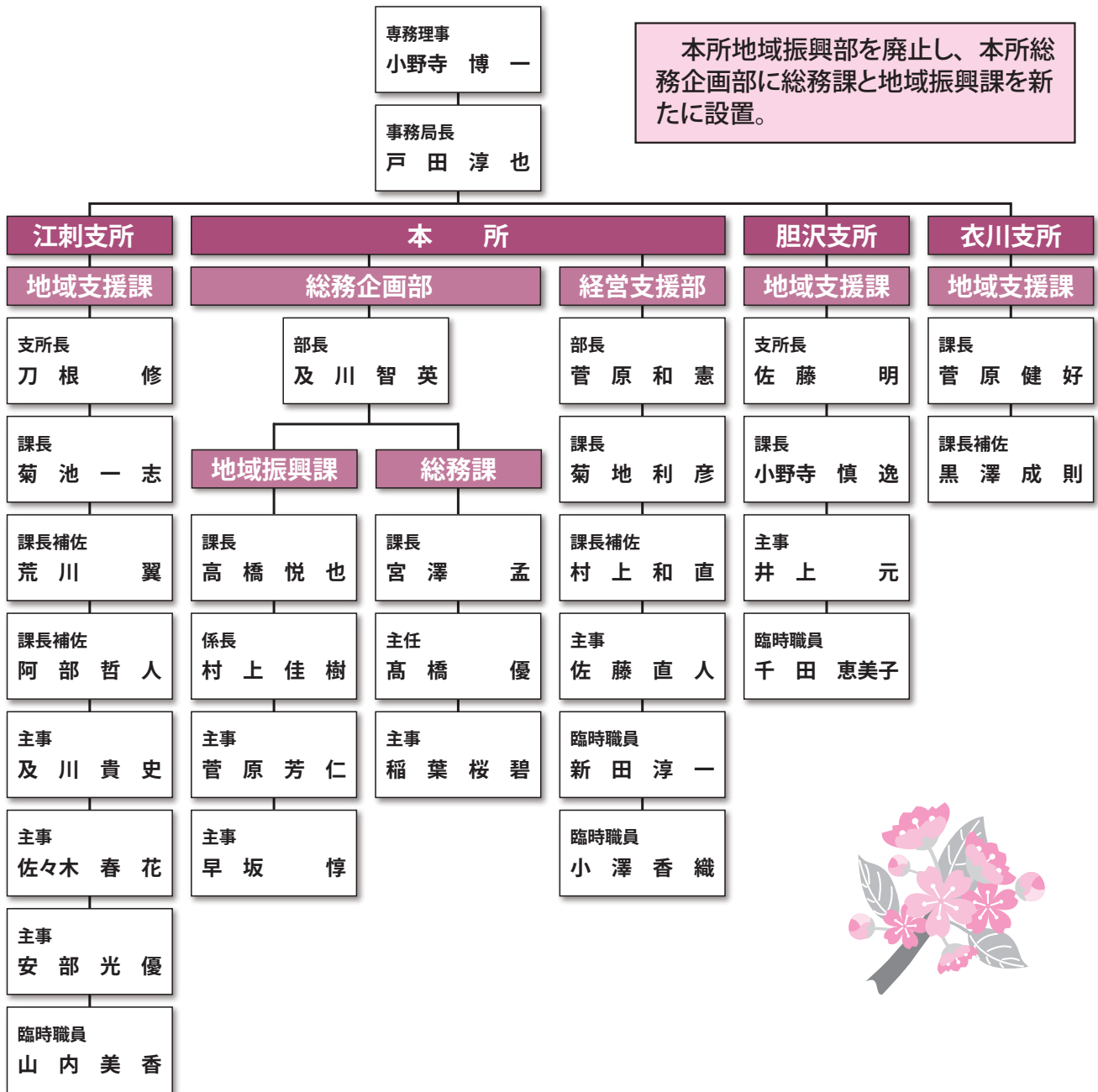
## ● 奥州商工会議所令和7年度常議員会 ●

### 組織改組と議員の定年年齢の引き上げを実施

通常議員総会に先立ち、常議員会が開催され、総会提出議案の他、会員の加入や事務局規則の変更について審議し、原案通り承認されました。令和8年度からは、本所に設置されていた総務企画部と地域振興部が統合され、総務企画部内に総務課と地域振興課を置くこととなりました。また、定年年齢を令和13年度まで段階的に65歳に引き上げることが承認されました。

# 奥州商工会議所 事務局機構図

令和8年4月1日～



本所地域振興部を廃止し、本所総務企画部に総務課と地域振興課を新たに設置。



包装を通じてより豊かな暮らし  
包装資材の総合メーカー

■段ボール ■包装資材一般 ■美装段ボール ■重量梱包

<https://kamadan.jp>

## 鎌田段ボール工業株式会社

本社工場／奥州市水沢工業団地1-36  
☎0197(24)5185(代) FAX0197(24)5190

秋田工場／能代市扇田字山下117  
☎0185(58)2711(代) FAX0185(58)2712

# 支所情報

## a branch office information



江刺支所

### 第53回江刺甚句まつりが開催されます！

今年で53回を数える江刺甚句まつりは、昭和49年から「見るまつりから参加するまつりへ」をキャッチフレーズに、地域振興と活性化を目的に開催されております。

年祝連の演舞や町内屋台のお囃子披露、江刺鹿踊「百鹿大群舞」をはじめ、42歳・25歳年祝連提供のイベント「テツ and トモ スペシャルライブ」が実施されますので、ぜひ皆さま江刺甚句まつりへお越しください。

- 開催日：5月3日（日）・4日（月）
- 場所：大通り公園（おまつり広場）ほか
- お問合せ：江刺甚句まつり実行委員会

TEL：34-1623



### ヒャクシカイザーのアクリルキーホルダーを作成しました！

奥州市江刺のご当地ヒーロー「郷炎神ヒャクシカイザー」<sup>ごうえんじん</sup>と鴉忍衆のアクリルキーホルダーが完成し、ガチャとして販売されます。

シークレットを含む全6種となっておりますので、ぜひコンプリートを目指してみてください！

- 内容：シークレットを含む全6種
- 料金：1回500円（500円硬貨専用）
- 設置場所：お休み処 えさし藤原の郷 レストハウス  
スーパー・スーパーマーケットサンエー  
パン工房 くらしえっと  
奥州商工会議所江刺支所
- お問合せ：江刺支所 TEL：35-2514



☺☺ Face to Face

この街と生きていく

信 水沢信用金庫

本店／奥州市水沢字日高西72番地1  
TEL／0197-23-5191

街から街へ  
暮らしから暮らしへ

白金運輸株式会社

本社／〒023-1132 岩手県奥州市江刺稲瀬字沼館69番地  
TEL.0197-35-0111 FAX.0197-35-0125

<https://www.srg.co.jp>

トラック運送、保管・荷造・梱包、通関業、倉庫業、通運業

胆沢  
支所

## 「桜の回廊」ライトアップ開催

国道397号線沿いの桜並木は約7 kmに渡って道路を包み込むように桜のトンネルを創り出すことから「桜の回廊」として市内外に知られる人気の観光スポットです。

今年もたくさんの人々の訪れを歓迎すべく、「桜の回廊」をライトアップします。期間は4月12日(日)～19日(日)の午後6時30分から午後8時30分まで。区間は徳水園から堰袋付近 約1 km程となります。

また、地元有志団体（焼石山ろく輝く風の会）によるライトアップも計画されています。期間は4月12日頃から10日間程度、午後6時30分から午後8時まで。区間は旧すばああご前から仙北街道ふれあい駐車場までの予定です。

皆様ぜひこの期間中は、胆沢の春をお花見でお楽しみください。



## トクトク 大好評！！ 情報便

会員事業所PRチラシ  
折り込みサービス！！

奥州商工会議所では、会員事業所の商品やサービスのPRチラシを、当所会報「商工奥州」に同封して、当所会員事業所や関係機関（行政等公共施設、市内学校）など約2,700社にお届けするサービス「おうしゅうトクトク情報便」を行っています。

企業の新商品の宣伝、各種イベント案内、歓迎宴会や忘年会等飲食サービス、金融商品、保険商品、旅行商品、車検・修理サービス等等、様々なサービスにご利用可能です。

**ダイレクトメールと比べて、こんなにおトクです！！**

【ダイレクトメール】 @110×2,700社=297,800円

【とくとく情報便】

料金

- チラシA4判 / **33,000円!!!** (税込)
- チラシA3判 / **44,000円!!!** (税込)



株式会社 小山製麺

〒023-0493 岩手県奥州市胆沢小山字下野中2-5  
TEL.0197-47-0434 FAX.0197-47-0578  
HP.https://yoyama-seimen.co.jp/

変わらぬ『信用第一』の精神。

**CHIBA HOUSE**

創業80年 | 千葉建設株式会社



〒023-0891 奥州市水沢字内匠田39番地 [TEL]0197-23-4018

## お知らせ

### 雇用保険料率が改定されました

令和8(2026)年4月1日から令和9(2027)年3月31日までの雇用保険料率は以下のとおりです。

#### <令和8年度の雇用保険料率>

(赤字は変更部分)

事業の種類	負担者	② 事業主負担			①+② 雇用保険料率
		① 労働者負担 (失業等給付・育児休業給付の保険料率のみ)	失業等給付・育児休業給付の保険料率	雇用保険二事業の保険料率	
一般の事業		<b>5/1,000</b>	<b>8.5/1,000</b>	3.5/1,000	<b>13.5/1,000</b>
(令和7年度)		5.5/1,000	9/1,000	3.5/1,000	14.5/1,000
農林水産・※清酒製造の事業		<b>6/1,000</b>	<b>9.5/1,000</b>	3.5/1,000	<b>15.5/1,000</b>
(令和7年度)		6.5/1,000	10/1,000	3.5/1,000	16.5/1,000
建設の事業		<b>6/1,000</b>	<b>10.5/1,000</b>	4.5/1,000	<b>16.5/1,000</b>
(令和7年度)		6.5/1,000	11/1,000	4.5/1,000	17.5/1,000

(枠内の下段は令和7年4月～令和8年3月の雇用保険料率)

#### 協会けんぽ岩手支部の加入者・事業主の皆様へ

### 令和8年3月分(4月納付分)からの保険料率のお知らせ

岩手支部の保険料率が変更となります。給与計算を担当されている方はお気をつけください。

健康保険料率

給与・賞与の **9.62%**  
令和8年2月分(3月納付分)まで

給与・賞与の **9.51%**  
令和8年3月分(4月納付分)から

介護保険料率

給与・賞与の **1.59%**  
令和8年2月分(3月納付分)まで

給与・賞与の **1.62%**  
令和8年3月分(4月納付分)から



※保険料額表は先月号の折込チラシをご確認ください。

◎お問合せ 全国健康保険協会 岩手支部(協会けんぽ) TEL: 019-604-9009(代表)

## お知らせ

# 第21回地方銀行フードセレクション2026 出展者募集のご案内

全国の地方銀行が一体となって開催する、地域の食品事業者が出展する商談会「第21回地方銀行フードセレクション2026」が開催されます。

全国に向けた販路拡大をご検討されている食品の生産・加工・販売等を行う企業の皆様におかれましては、ぜひこの機会にご参加をご検討ください。

### 【地方銀行フードセレクションって、どんな商談会?】

- 出展者…地域の食品メーカーだけ（食べ物を扱っている事業者のみ）
- 来場者…食品バイヤー以外は入場不可（完全B to B）
- 対 応…主催銀行・事務局スタッフの万全なサポート

詳細はこちら▶



- 日 時 2026年11月10日（火）10：00～17：00  
11日（水）10：00～16：00
- 会 場 東京ビッグサイト 南展示棟1～4ホール
- 商談形式 展示・フリー・個別商談
- 主 催 地方銀行フードセレクション実行委員会（岩手銀行ほか各地方銀行）  
リックイビジネスソリューション株式会社（企画運営事務局）
- 後 援 岩手県、一般社団法人全国地方銀行協会、全国商工会連合会
- 対象企業 岩手銀行様のお取引先で全国に向けた販路拡大を希望する「食品」の生産、加工、販売等を行う企業および団体
- 出展料 1小間 275,000円（税込）  
※備品等のオプション料金や交通費・宿泊費などは、出展企業のご負担となります。

お申込みは  
こちら▶



支障 特殊伐採専門  
**木** 伐採 伐枝 芯止 承ります。(見積無料)  
木の床屋さん アースプランニング  
**080-1694-1268** 渡辺  
岩手県奥州市胆沢小山字大師堂467番地  
FAX 0197-47-2046

## 広告掲載事業所募集中!!

事業所の活動や、会社のPR広告として、是非ご活用下さい。毎月事業所及び関係団体に約2,700部をお届けしています。

1段：1/2  
1回 5,500円



## 中小企業 あるある相談室

# 「若手社員が、 なぜか定着しない」

「せっかく採用した若手が、数年どころか数カ月で辞めてしまうんです」

中小企業の経営者から、実によく聞く相談です。仕事も教えている、給料も業界並み、特別きついことをさせているわけでもない。それなのに、ある日突然「退職したい」と言われる。正直、納得がいけない——そんな声も少なくありません。

もちろん、家庭の事情や本人の価値観など、会社ではどうにもできない理由もあります。ただ、数多くの経営者の相談を受けていると、若手が定着している会社とそうでない会社の間には、ある程度の「法則」があると感じています。

定着している会社では、若手に対して「この会社で働き続けたら、将来どうなれるのか」が比較的是っきりしています。例えば「3年ほど現場を経験したら〇〇の担当を任せたい」「その先にはチームリーダーや課長という道もある」といった、具体的なキャリアの道筋が、入社早々に語られます。必ずしも約束ではありませんが、「先が全く見えない状態」と「ぼんやりでも道筋が見える状態」では、若手の安心感（特に婚約が近いタイミングや子どもがいる場合はなおさらのこと）は、大きく変わってきます。

また、うまくいっている会社ほど、仕事以外のコミュニケーションの場を大切にしています。懇親会や誕生

月のちょっとした声掛けなど、決して派手ではありませんが、「ここには自分を気にかけてくれる人がいる」と感じられる工夫があります。若手にとって職場は、人生で初めて長時間を過ごす“社会”です。人間関係の居心地は、想像以上に定着化を左右します。さらに家族に対しても、ちょっとした贈り物やお礼を伝えるといったアプローチの工夫で味方につけ、定着化を図っている会社もありました。

そして何より差が出るのが、入社直後の受け入れ方です。初日に席だけ案内され、「とりあえず見て覚えて」と言われるのか、きちんと歓迎され、仕事を丁寧に教えてもらえるのか。この“最初のボタン”の掛け方が、「会社と自分の立ち位置のイメージ」を大きく左右していきます。

若手社員の定着は、特別な制度や多額の投資がなければ実現しないものではありません。小さな工夫の積み重ねが、結果として「定着しやすい会社」をつくっていくのだと、支援の現場では感じています。



中小企業診断士  
株式会社IAC代表取締役社長  
秋島 一雄氏

## 令和8年度各種検定試験のご案内

現在募集開始又は募集中の検定は下記の通りです。

検定	会場	級	施行日	募集期間
第237回 珠算	水 沢	1～3級	令和8年6月28日(日)	5月11日～5月28日
第173回 簿記	水 沢	1～3級	令和8年6月14日(日)	4月27日～5月18日

※お問い合わせは、本所・江刺、胆沢、衣川各支所の検定担当までどうぞ。



来月の  
定期相談日

5月

【融資相談】 ※国民生活事業

5月12日(火)・26日(火)

午前10時～正午 本所相談室  
午後 1時～午後3時 江刺支所相談室  
相談員：日本政策金融公庫一関支店

【法律相談】

5月19日(火) 午後2時～午後4時

本所会議室  
相談員：岩手銀河法律事務所

【事業承継相談】

5月12日(火) 午前11時～午後3時

本所会議室  
相談員：岩手県事業引継ぎ支援センター

【特許商標相談】 ※要予約

5月13日(水) 午後1時～午後4時

本所会議室  
相談員：日本弁理士会東北会